

Datenblatt

Artikel: **51259** **MAX-MINI**

Modell: Zunfthose aus Doppel-Pilot schwarz
mit abnehmbaren Hosenbeinen

Größen: 46-60
90-106

Material:

Oberstoff: Doppel-Pilot schwarz ca. 480 g/m².
80 % BW / 20% PES

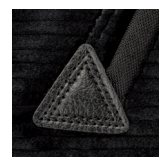
Futter: Mischkörper rohweiss
65% PES / 35% BW

Pflegeanleitung: 

Auf links waschen, Reißverschlüsse
bitte schließen, Ausfärbungen und
Waschkniffe möglich

Ausstattung:

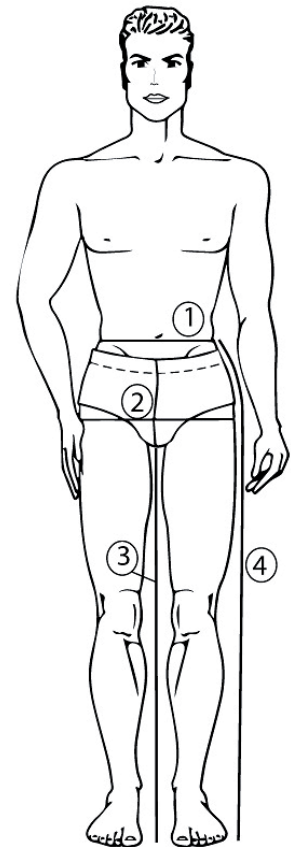
- abnehmbare Hosenbeine
- 2 Zollstocktaschen + 2 Vordertaschen durch
Cordura® u. Kunstlederecken verstärkt
- 1 Gesäßtasche
- 2 Metallreißverschlüsse
- innenliegende Knopfpatte für den Bundverschluss
- Schrittverstärkung



Größensystem in Bezug auf Körpermaße

Normalgrößen:	46	48	50	52	54	56	58	60
1. Taillenumfang:	84	88	92	96	100	106	112	118
2. Gesäßumfang:	100	104	108	112	116	120	124	128
3. Schrittlänge:	77	79	81	83	85	86	87	88
4. Seitenlänge	101	104	106	109	111	113	115	117

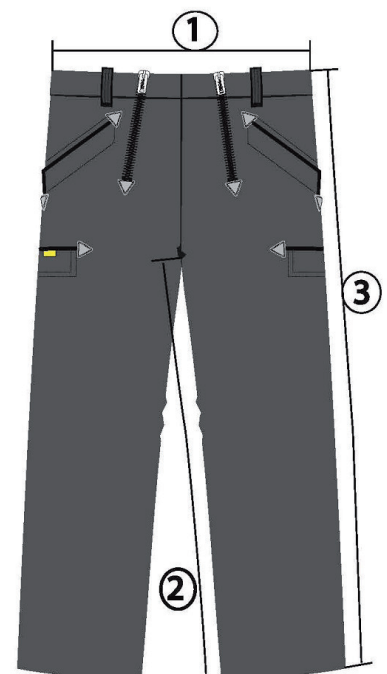
Schlanke Größen:	90	94	98	102	106
1. Taillenumfang:	82	86	90	94	98
2. Gesäßumfang:	98	102	106	112	118
3. Schrittlänge:	81	83	85	87	89
4. Seitenlänge	106	109	111	114	118



Fertigmaße der Hose

Normalgrößen:	46	48	50	52	54	56	58	60
1. Bundweite	84	88	92	96	100	106	112	118
2. Schrittlänge	77	79	81	83	85	86	87	88
3. Seitenlänge m. Bund	103	106	108	111	113	115	117	119

Schlanke Größen:	90	92	94	96	98	102	106
1. Bundweite	82	84	86	88	90	94	98
2. Schrittlänge	81	82	83	84	85	87	89
3. Seitenlänge m. Bund	108	110	111	112	113	116	120



Alle Angaben in cm
Abweichungen bis zu +/-2% möglich.