

Datenblatt

Artikel: **515522 OLE**

Modell: Zunfthose STRETCH-Pilot schwarz mit Kniepolstertaschen

Größen: 42-62
86-114
23-28

Material:

Oberstoff: STRETCH-Pilot schwarz
ca. 380 g/m²
98 % BW, 2% Lycra®

Futter: Mischkörper rohweiss
65% PES / 35% BW

Pflegeanleitung: 

Auf links waschen, Reißverschlüsse bitte schließen, Ausfärbungen und Waschkniffe möglich

Ausstattung:

- 2 Zollstocktaschen + 2 Vordertaschen durch Cordura® u. Kunstlederecken verstärkt
- 1 Gesäßtasche
- 2 Metallreißverschlüsse
- innenliegende Knopfpatte für den Bundverschluss
- Schrittverstärkung
- Kniepolstertaschen mit Haftverschluss

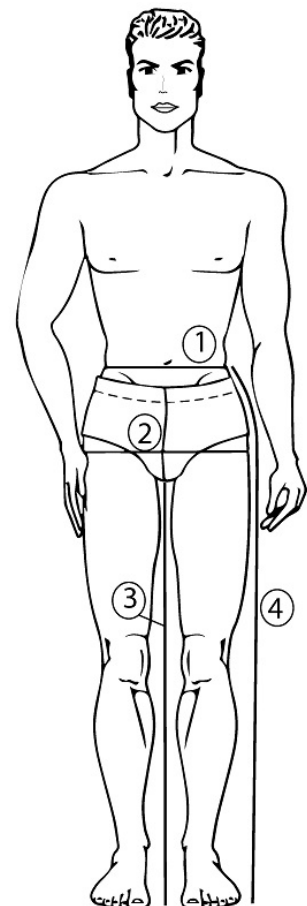


Größensystem in Bezug auf Körpermaße

| Normalgrößen: | 44 | 46 | 48 | 50 | 52 | 54 | 56 | 58 | 60 | 62 | 64* | 66* |
|----------------------|-----------|-----------|-----------|-----------|-----------|-----------|-----------|-----------|-----------|-----------|------------|------------|
| 1. Taillenumfang: | 80 | 84 | 88 | 92 | 96 | 100 | 106 | 1120 | 118 | 124 | 128 | 132 |
| 2. Gesäßumfang: | 96 | 100 | 104 | 108 | 112 | 116 | 120 | 124 | 128 | 132 | 136 | 140 |
| 3. Schrittlänge: | 75 | 77 | 79 | 81 | 83 | 85 | 86 | 87 | 88 | 89 | 90 | 91 |
| 4. Seitenlänge | 99 | 101 | 104 | 106 | 109 | 111 | 113 | 115 | 117 | 119 | 121 | 123 |

| Schlanke Größen: | 90 | 92 | 94 | 96 | 98 | 102 | 106 | 110* | 114* |
|-------------------------|-----------|-----------|-----------|-----------|-----------|------------|------------|-------------|-------------|
| 1. Taillenumfang: | 82 | 84 | 86 | 88 | 90 | 94 | 98 | 102 | 106 |
| 2. Gesäßumfang: | 98 | 100 | 102 | 104 | 106 | 112 | 118 | 122 | 126 |
| 3. Schrittlänge: | 81 | 82 | 83 | 84 | 85 | 87 | 89 | 91 | 93 |
| 4. Seitenlänge | 106 | 108 | 109 | 110 | 111 | 114 | 118 | 121 | 124 |

| Untersetzte Größen: | 24 | 25 | 26 | 27 | 28 | 29* |
|----------------------------|-----------|-----------|-----------|-----------|-----------|------------|
| 1. Taillenumfang: | 90 | 94 | 98 | 102 | 106 | 110 |
| 2. Gesäßumfang: | 106 | 110 | 114 | 116 | 120 | 124 |
| 3. Schrittlänge: | 76 | 77 | 78 | 79 | 80 | 81 |
| 4. Seitenlänge | 101 | 102 | 104 | 105 | 107 | 108 |

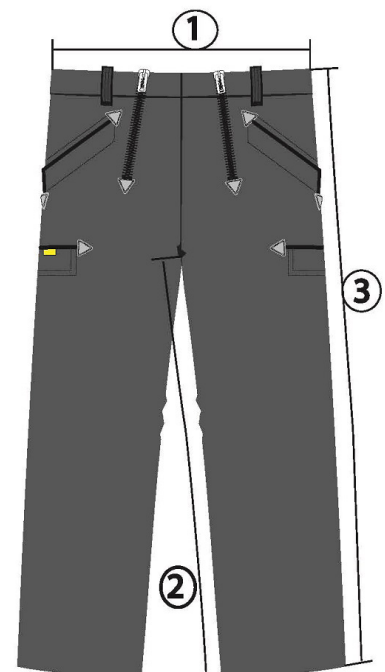


Fertigmaße der Hose

| Normalgrößen: | 42 | 44 | 46 | 48 | 50 | 52 | 54 | 56 | 58 | 60 | 62 | 64* | 66* |
|-----------------------|-----------|-----------|-----------|-----------|-----------|-----------|-----------|-----------|-----------|-----------|-----------|------------|------------|
| 1.Bundweite | 76 | 80 | 84 | 88 | 92 | 96 | 100 | 106 | 112 | 118 | 124 | 128 | 132 |
| 2.Schrittlänge | 73 | 75 | 77 | 79 | 81 | 83 | 85 | 86 | 87 | 88 | 89 | 90 | 91 |
| 3.Seitenlänge m. Bund | 98 | 101 | 103 | 106 | 108 | 111 | 113 | 115 | 117 | 119 | 121 | 123 | 125 |

| Schlanke Größen: | 86 | 88 | 90 | 92 | 94 | 96 | 98 | 102 | 106 | 110 | 114 |
|-------------------------|-----------|-----------|-----------|-----------|-----------|-----------|-----------|------------|------------|------------|------------|
| 1.Bundweite | 78 | 80 | 82 | 84 | 86 | 88 | 90 | 94 | 98 | 102 | 106 |
| 2.Schrittlänge | 79 | 80 | 81 | 82 | 83 | 84 | 85 | 87 | 89 | 91 | 93 |
| 3.Seitenlänge m. Bund | 106 | 107 | 108 | 110 | 111 | 112 | 113 | 116 | 120 | 123 | 126 |

| Unteretzte Größen: | 23 | 24 | 25 | 26 | 27 | 28 | 29* | 30* | 31* |
|---------------------------|-----------|-----------|-----------|-----------|-----------|-----------|------------|------------|------------|
| 1.Bundweite | 86 | 90 | 94 | 98 | 102 | 106 | 110 | 114 | 118 |
| 2.Schrittlänge | 75 | 76 | 77 | 78 | 79 | 80 | 81 | 82 | 83 |
| 3.Seitenlänge m. Bund | 101 | 103 | 104 | 106 | 107 | 109 | 110 | 112 | 113 |



Alle Angaben in cm
Abweichungen bis zu +/-2% möglich.

* **Sondergrößen** (= Sonderartikel): Fertigung auf Anfrage
(Lieferzeit ca. 10 Werkstage, keine Rücknahme möglich)