

## Datenblatt

Artikel: **5223 SYLT**

Modell: Hemd Kurzarm marine/weiß kariert

Größen: M-XL

Material:

Oberstoff: 100 % Baumwolle, ca. 300 g/m<sup>2</sup>  
Hamburger Streifen

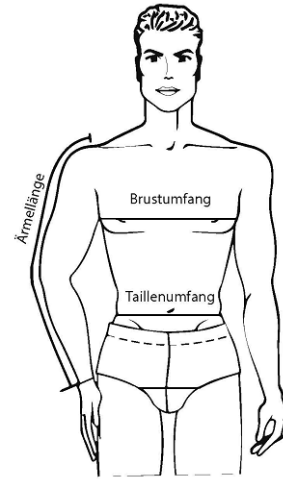
Futter:

Pflegeanleitung:     

Ausstattung:

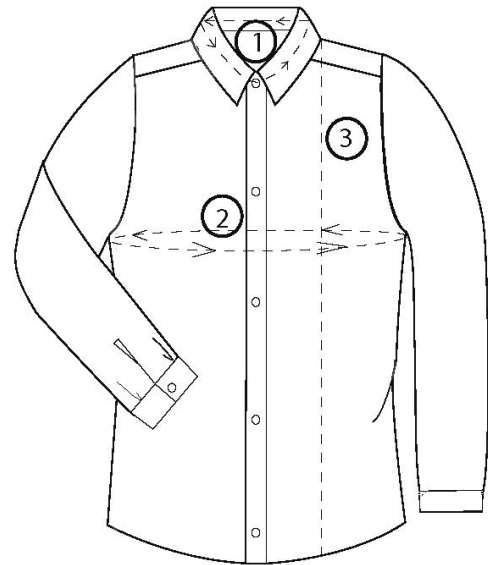
- marine/weiß kariert
- Brusttasche
- extra lang 85cm





**Größensystem in Bezug auf Körpermaße**

<b>Normalgrößen:</b>	<b>44</b>	<b>46</b>	<b>48</b>	<b>50</b>	<b>52</b>	<b>54</b>	<b>56</b>	<b>58</b>	<b>60</b>	<b>62</b>
Körpergröße:	168	171	174	177	180	182	184	186	188	190
Brustumfang:	88	92	96	100	104	108	112	116	120	124
Taillenumfang:	82	86	90	94	98	102	112	116	122	126
Ärmellänge:	63	64	66	68	69	70	72	73	75	76
Halsumfang:	37,5	38	39	40	41	42	42,5	43	44	45



**Fertigmaße der Hemden**

<b>Normalgrößen:</b>	<b>M</b> <b>(39/40)</b>	<b>L</b> <b>(41/42)</b>	<b>XL</b> <b>(43/44)</b>
Halsweite	40	42	44
Brustweite	122	130	138
Höhe	85	85	85

Alle Angaben in cm  
Abweichungen bis zu +/-2% möglich.