

Datenblatt

Artikel: **5305 HANZ**

Modell: Arbeitsjacke Doppel-Pilot Hanburger Streifen

Größen: 44-68

Material:

Oberstoff: Doppel-Pilot Hamburger Streifen blau
ca. 500 g/m²
100 % BW

Futter:

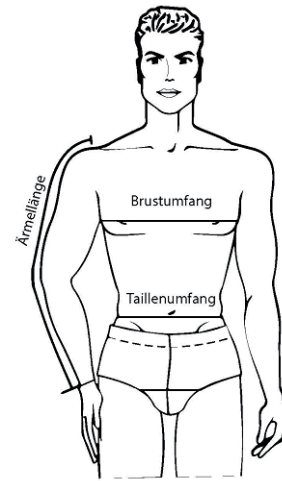
Pflegeanleitung: 

Auf links waschen, Ausfärbungen und
Waschkniffe möglich

Ausstattung:

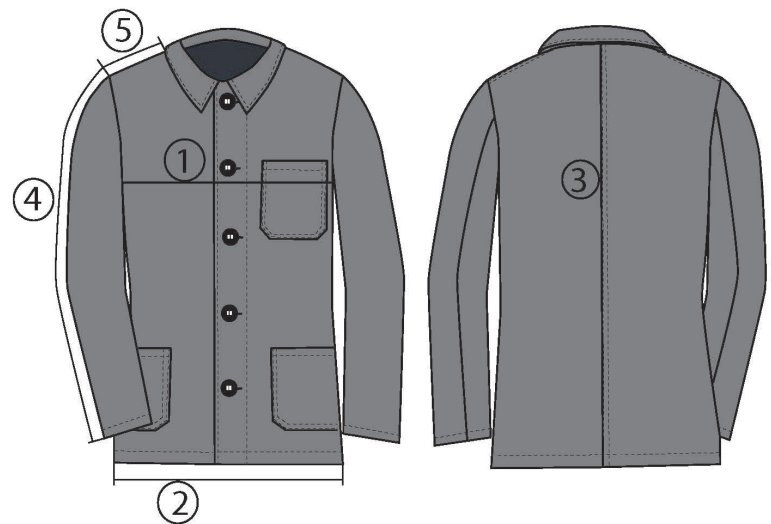
- 1 aufgesetzte Brusttasche links 14 x 14,5 cm
- 2 aufgesetzten Seitentaschen 17 x 19 cm
- 1 Brustinnentasche links 20 x 19 cm
- Knopfleiste mit 5 schwarzen Knöpfen





Größensystem in Bezug auf Körpermaße

Normalgrößen*:	44	46	48	50	52	54	56	58	60	62	64	66	68
Körpergröße:	168	171	174	177	180	182	184	186	188	190	192	194	196
Brustumfang:	88	92	96	100	104	108	112	116	120	124	128	132	136
Taillenumfang:	82	86	90	94	98	102	112	116	122	126	130	134	138
Ärmellänge:	63	64	66	68	69	70	72	73	75	76	77	78	79



Fertigmaße der Jacken

Normalgrößen*:	44	46	48	50	52	54	56	58	60	62	64	66	68
1. 1/2 Brustumfang	54	56	58	60	62	64	66	68	70	72	74	76	78
2.1/2 Saumumfang	56	58	60	62	64	66	68	70	72	74	76	78	80
3.Rückenlänge	70	72	74	75	76	77	78	79	80	81	82	83	83
4. Ärmellänge	58	60	61	62	64	66	68	70	72	74	76	78	80
5. Schulterbreite	15	15,5	16	16	16,5	17	17	17	17,5	17,5	18	18	18

Alle Angaben in cm

Abweichungen bis zu +/-2% möglich.

* Sondergrößen (= Sonderartikel): Fertigung auf Anfrage (Lieferzeit ca. 10 Werktage, keine Rücknahme möglich)