

## Datenblatt

Artikel: **8100 INGA**

Modell: Damen-Zunfthose aus Trenkercord schwarz mit leicht ausgestelltem Bein

Größen: 34-48  
72-96

### Material:

Oberstoff: Trenkercord schwarz ca. 480 g/m<sup>2</sup>  
70 % BW / 30% PES  
Rippenbreite ca. 4mm

Futter: Mischkörper schwarz  
65% PES / 35% BW

Pflegeanleitung: 

Auf links waschen, Reißverschlüsse bitte schließen, Ausfärbungen und Waschkniffe möglich

### Ausstattung:

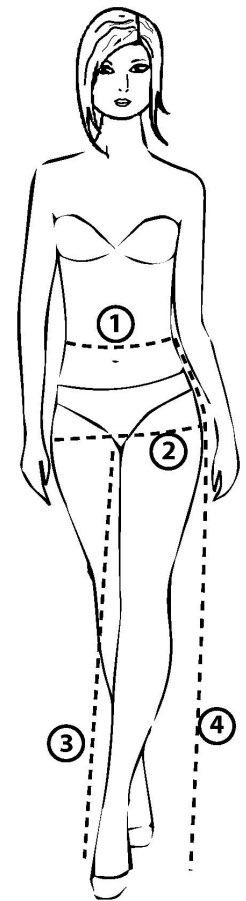
- klassischer Schnitt
- taillierte Passform
- 2 Zollstock- + 2 Vordertaschen durch Cordura® und Kunstlederecken verstärkt
- 1 Gesäßtasche
- 2 Metall-RV und innenliegende Knopfpatte für den Bundverschluss
- Schrittverstärkung
- Fußweite ist 58 cm



**Größensystem in Bezug auf Körpermaße**

<b>Normalgrößen:</b>	<b>34</b>	<b>36</b>	<b>38</b>	<b>40</b>	<b>42</b>	<b>44</b>	<b>46</b>	<b>48</b>
1. Taillenumfang	74	78	82	86	90	94	98	102
2. Hüftumfang	88	92	96	100	104	108	112	116
3. Schrittlänge	77	77	78	78	78	79	79	79
4. Seitenlänge	105	105,5	106	106,5	107	107,5	108	108,5

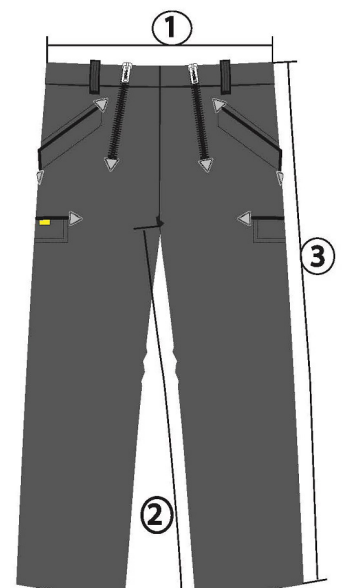
<b>Schlanke Größen:</b>	<b>68</b>	<b>72</b>	<b>76</b>	<b>80</b>	<b>84</b>	<b>88</b>	<b>92</b>	<b>96</b>
1. Taillenumfang	74	78	82	86	90	94	98	102
2. Hüftumfang	88	92	96	100	104	108	112	116
3. Schrittlänge	82	82	83	83	83	84	84	84
4. Seitenlänge	112	112,5	113	113,5	114	114,5	115	115,5



**Fertigmaße der Hose**

<b>Normalgrößen:</b>	<b>34</b>	<b>36</b>	<b>38</b>	<b>40</b>	<b>42</b>	<b>44</b>	<b>46</b>	<b>48</b>
1. Taillenumfang	74	78	82	86	90	94	98	102
2. Schrittlänge	77	77	78	78	78	79	79	79
3. Seitenlänge	105	105,5	106	106,5	107	107,5	108	108,5

<b>Schlanke Größen:</b>	<b>68</b>	<b>72</b>	<b>76</b>	<b>80</b>	<b>84</b>	<b>88</b>	<b>92</b>	<b>96</b>
1. Taillenumfang	74	78	82	86	90	94	98	102
2. Schrittlänge	82	82	83	83	83	84	84	84
3. Seitenlänge	112	112,5	113	113,5	114	114,5	115	115,5



Alle Angaben in cm  
 Abweichungen bis zu +/-2% möglich.  
 \* Sondergrößen (= Sonderartikel): Fertigung auf Anfrage  
 (Lieferzeit ca. 10 Werkstage, keine Rücknahme möglich)